

## GRUPO ELECTRÓGENO | CUMMINS



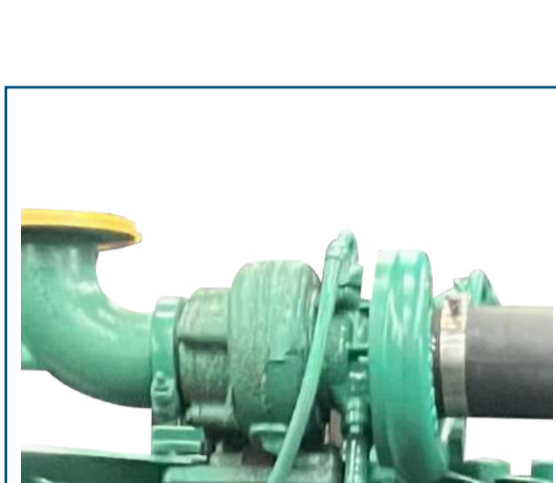
### INFORMACIÓN GENERAL

POT. STAND BY (KVA)	110
POT. PRIME (KVA)	100
FRECUENCIA (Hz)	50
VOLTAJE (V)	380/220
CORRIENTE (A)	152
CONEXIÓN	3P 4W Serie Estrella
FACTOR DE POTENCIA	0.8
DIMENSIONES (L*A*H mm)	2200*940*1480
PESO (Kg)	1150
TANQUE DE COMBUSTIBLE (L)	290
AUTONOMÍA A POT. NOMINAL	13

MODELO	ARNS110A
MARCA	CUMMINS
TIPO DE ALIMENTACIÓN	<b>DIESEL</b>



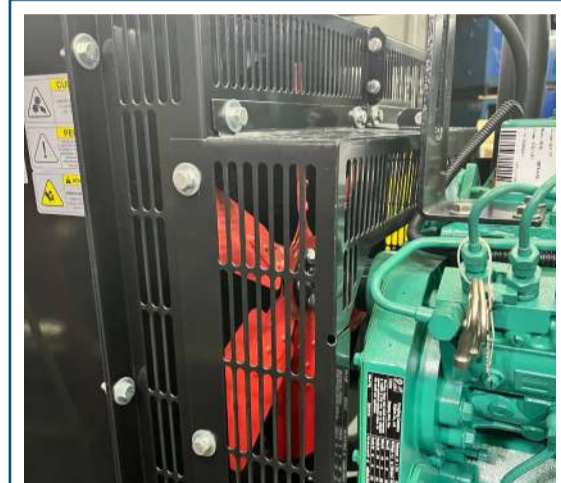
Tablero digital  
**ComAp**



Motor  
turboalimentado



Alternador  
sin escobillas



Refrigeración  
por agua



Parada de  
emergencia externa



Carga de  
combustible



Llave térmica  
modular

### CONFIGURACIÓN GENERAL

MOTOR	Cummins, incluye filtros de aire, filtros de combustible, filtros de aceite, motor de arranque, alternador, etc.
ALTERNADOR	Alternador AC sin escobillas (Brushless)
RADIADOR	40°C, cubierta protectora de ventilador
CUADRO DE CHASIS	Base con tanque de combustible integrado, tacos antivibratorios, porta baterías
INTERRUPTOR	Interruptor de caja moldeada (MCCB)
MODULO CONTROLADOR	ComAp IL-NT AMF20
BATERÍA DE ARRANQUE	Baterías y cables de conexión incluidos
ACCESORIOS DE INSTALACIÓN	Fuelle, codo, brida, silenciador de escape, etc.
HERRAMIENTAS	Kit Standard
DOCUMENTOS	Diagramas mecánicos, diagramas eléctricos, manual de operaciones y mantenimiento, certificaciones, etc.

### DATOS MOTOR

MODELO MOTOR	6BT5.9-G2	POTENCIA MOTOR	92 kW
ASPIRACIÓN	Turbocargada	DESPLAZAMIENTO	5.9 L
TIPO	En línea	DIÁMETRO x CARRERA	102 x 120 mm
NO. DE CILINDROS	6	RADIO DE COMPRESIÓN	17.3:1
TIPO DE GOBERNADOR	Gob. electrónico	VELOCIDAD NOMINAL	1500 RPM

### SISTEMA DE COMBUSTIBLE

CONSUMO DE COMBUSTIBLE A POT. NOMINAL	22.3 L/h	CONSUMO DE COMBUSTIBLE A POT. MÁXIMA	23.6 L/h
COMBUSTIBLE	ASTM D975 No.2-D o BS2869 1998 Tipo A1, A2	SISTEMA DE INYECCIÓN	BYC A

### SISTEMA DE LUBRICACIÓN

CAPACIDAD ACEITE LUBRICANTE	16.4 L	TEMPERATURA MÁXIMA	121°C
LUBRICANTE TIPO	API CF-4 15W40		

### SISTEMA REFRIGERANTE

CAPACIDAD REFRIGERANTE	22.4 L	TEMPERATURA MÁXIMA DEPÓSITO	104°C
RANGO STANDARD DE TERMOESTATO	82-95 °C	TIPO DE VENTILADOR	Eje mecánico
FLUJO DE AIRE DE REFRIGERACIÓN	240 m3/min		

### SISTEMA DE ENTRADA DE AIRE

FLUJO DE AIRE DE COMBUSTIÓN	6/6.48 m3/min	RESTRICCIÓN MÁXIMA DE ADMISIÓN DE AIRE	3.7 kPa
-----------------------------	---------------	--	---------

### SISTEMA DE ESCAPE

FLUJO DE AIRE DE ESCAPE	15/16.8 m3/min	CONTRAPRESIÓN MÁXIMA	10 kPa
TEMPERATURA GAS DE ESCAPE	≤ 565 °C	MEDIDA SALIDA DE ESCAPE	Ø 76 mm

### SISTEMA DE ARRANQUE

MODO DE ARRANQUE	DC24V Arranque eléctrico	BATERÍA	2 x 120 Ah
------------------	--------------------------	---------	------------

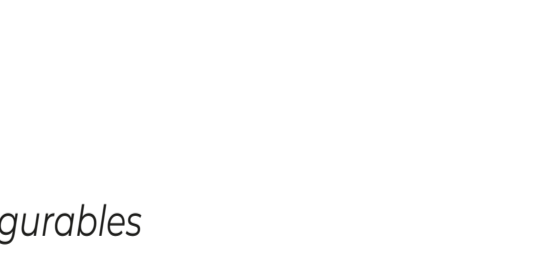
### DATOS ALTERNADOR

MODELO ALTERNADOR	SLG274C	POTENCIA NOMINAL	80/100 kW/kVA
FACTOR DE POTENCIA	0.8	VOLTAJE	380/220 V
FASES	3	FRECUENCIA	50 Hz
CONEXIÓN	3P 4W, conexión Y	RODAMIENTO	1
PASO SINUOSO	2/3	PROTECCIÓN TIPO	IP21
AISLACIÓN TIPO	H	VOLTAGE	90.4%
INFLUENCIA TELEFONICA	TIF: < 50	FRECUENCIA	±1.0%
COEFICIENTE ARMONICO	THF: < 2%	RODAMIENTO	AS440
ALCANCE DE AJUSTE DE VOLTAJE	±±5%	SISTEMA DE EXITACIÓN	Autoexcitado

### DATOS CONTROLADOR ComAp

#### CARACTERÍSTICAS PRINCIPALES

Controlador de arranque automático de fallas. IntelliLiteNT ofrece una amplia variedad de soluciones de control integrado para grupos electrógenos que funcionan en modo de espera única.

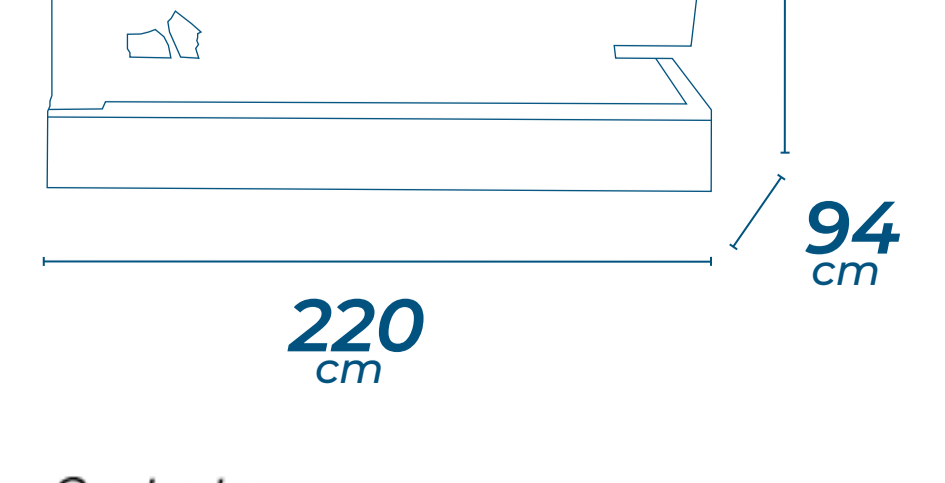


#### FUNCIONES

Comunicación directa con motores EFI	3 entradas analógicas configurables
Función AMF / función MRS	Entrada de pickup magnético
Salidas configurables	D+ terminal de preexcitación
Medición de tensión Gen. / Red 3 fases / 3 fases	7 entradas binarias
Medición de corriente 3 fases	7 salidas binarias
Medición kWh/kWh/kVA	Control automático y manual de GCB y MCB
Protecciones generador	Medición de corriente / potencia de generador
Historial de marcha	Registro de eventos y rendimiento
Control GCB/MCB con monitoreo	Puertos de extensión disponibles
D+ Circuito de carga de batería	Carga simulada / desconexión de carga
Horas de Motor	

### DIMENSIONES Y PESO

PESO **1150kg**



OPCIONALES	
TABLERO AUTOMÁTICO	PRECALENTADOR



Contacto

Teléfono: (+54 9) 11 3661-2090

Correo: [info@arenergy.com.ar](mailto:info@arenergy.com.ar)

Website: [www.arenergy.com.ar](http://www.arenergy.com.ar)